

Übertrag von Urheberrechten von existierenden Touren offizieller Partner in einen NNL-Account auf Outdooractive

Wir wollen Nationale Naturlandschaften ermutigen die Herausgabe und Urheberschaft von Touren auf Outdooractive im eigenen Gebiet zu übernehmen. Ziel ist es, dass Touren in Nationalen Naturlandschaften durch die Verwaltungs- und Geschäftsstellen von Nationale Naturlandschaften mit deren Logo herausgegeben werden. Dadurch gewinnen die Verwaltungen eigene Handlungsspielräume, wenn es um gute Aktivitätslenkung geht, z.B. um temporär gesperrte Wege. Außerdem ermöglicht uns das, Touren mit dem „NNL-Qualitätssiegel“ (erstellt/gemanagt durch die Verwaltungs- und Geschäftsstellen) dynamisch auf der Seite nationale-naturlandschaften.de für alle Nationalen Naturlandschaften darzustellen.

Viele NNL-Verwaltungs- und Geschäftsstellen arbeiten bereits seit vielen Jahren in enger Kooperation mit lokalen DMO oder anderen Partnern. Das soll auch weiterhin so bleiben. Viele von euch haben dazu a) einen eigenen Autorenzugang zu Outdooractive über die DMO und/oder b) enge Absprachen mit den Touristikern, welche Routen naturverträglich sind und publiziert werden sollen.

In Absprache mit Outdooractive und erfolgreich getestet mit der IMG Sachsen-Anhalt/Biosphärenreservat Karstlandschaft Südharz wollen wir euch einen Weg vorschlagen, um eure eigenen Touren selbst herauszugeben, ohne die Partnerschaft mit den lokalen Touristikern zu gefährden.

Es ist technisch möglich Touren von einer Benutzergruppe in eine andere zu verschieben. Damit wird das Bearbeitungsrecht und der Urheber des Inhalts angepasst. Wenn also bisher die IMG Sachsen-Anhalt die Touren gemanagt und gepflegt hat, dann kann sie die Rechte komplett einem neuen NNL-Account und der damit verbundenen Nutzergruppe überlassen. An der Nutzung der Touren durch die DMO ändert sich nichts, da diese sich die Touren von dem NNL-Account „ziehen“ können, und so immer die neusten Touren ausspielen. Lediglich der Urheber und das Bearbeitungsrecht der Inhalte hat sich geändert, das NNL-Logo erscheint. Das ist im besten Sinne der NNL, die so auch spontan auf lokale Gegebenheiten reagieren können und z.B. einzelne Touren für eine begrenzte Zeit aus dem Portfolio herausnehmen können (Brutzeiten, Überfüllung etc.)

Um hier anzufangen, macht es Sinn zu schauen welche Institutionen und Organisationen in deiner Nationalen Naturlandschaft aktiv sind. Viele werdet ihr eh kennen. Um eine Tour zu verschieben, müsst ihr euch mit den Organisationen absprechen. Die Erfahrung zeigt, dass die Arbeitsteilung oftmals gewünscht ist und naturschutzfachlich viel Sinn macht.

Final sendet ihr eine Mail mit den Touren-IDs, die den Besitzer wechseln sollen, an business@outdooractive.com, im cc die Partner, von denen die Touren kommen.

Wenn es um mehrere Touren geht, dann die IDs mit Komma getrennt und ohne Leerzeichen also Liste schicken.

Hier eine kleine Schritt-für-Schritt-Anleitung

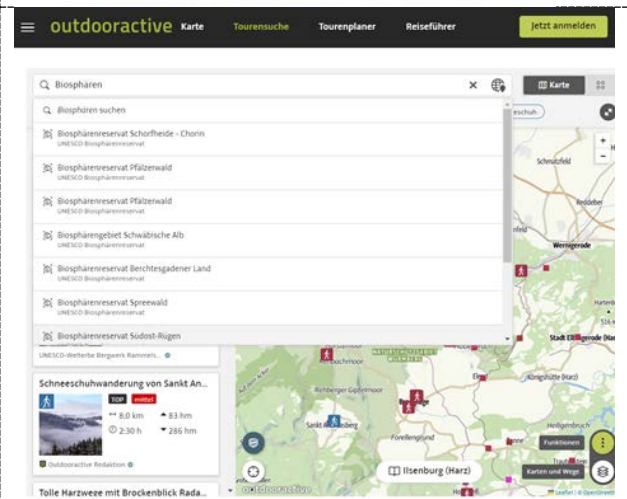
- Wie finde ich die Institutionen und Organisationen, die in meiner Nationalen Naturlandschaft aktiv sind?
- Wo finde ich die Touren-IDs?

Rufe outdooractive.com auf

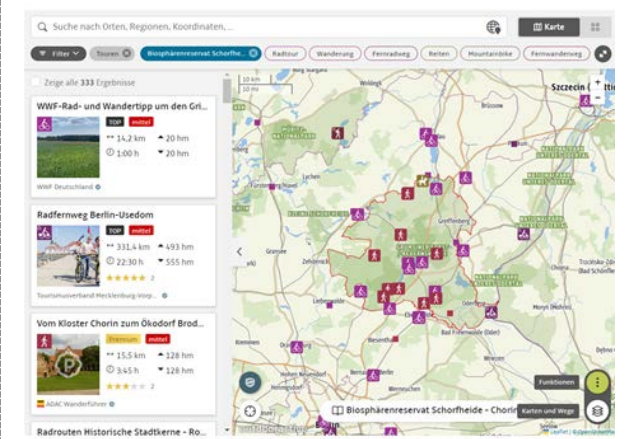
à klicke auf Tourensuche



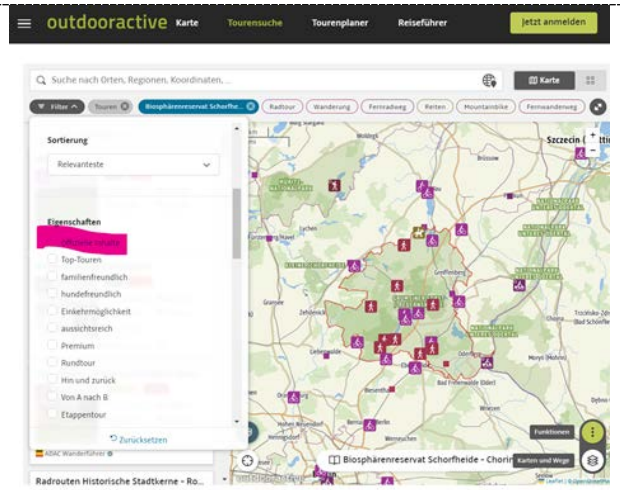
Gib im Suchfeld den Namen deiner Nationalen Naturlandschaft ein



Nun hast du alle Touren, die in deiner Nationalen Naturlandschaft liegen oder sie schneiden



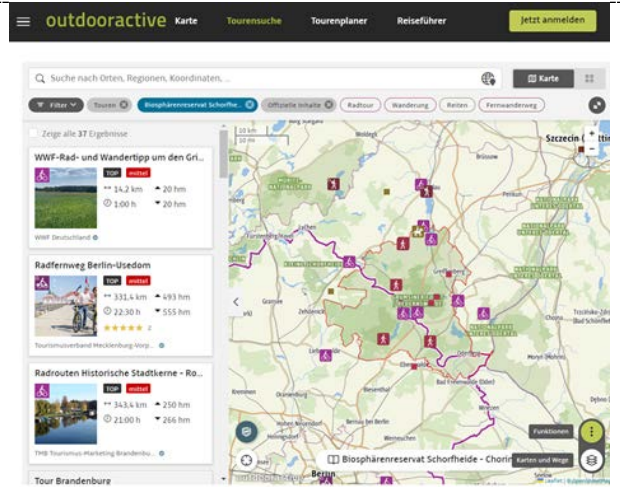
Um zu sehen welche Institutionen und Organisationen in deinem Gebiet Touren herausgeben, filtere die Ergebnisse nach „offiziellen Inhalten“



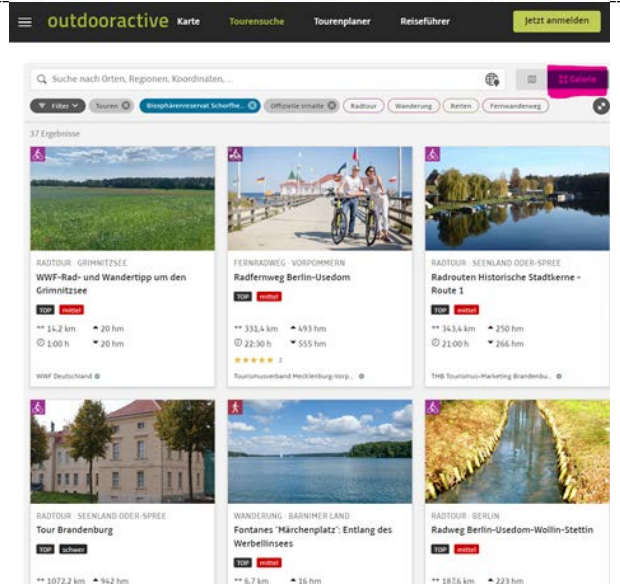
Nun sind es für die meisten Gebiete eine überschaubare Anzahl an offiziellen Touren.

Im Biosphärenreservat Pfälzerwald sind es aber zum Beispiel immer noch über 1000 Touren.

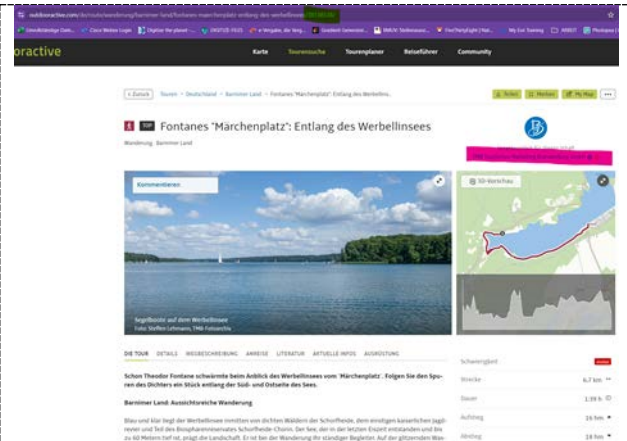
Am besten nutzt du hier weitere Filter, um dich Stück für Stück einer Übersicht zu nähern (z. B. nur Wandern, keine Fernwanderwege).



Wenn du nun von der Karte auf die Galerieansicht umschaltest, bekommst du eine gute Übersicht welche Institutionen und Organisationen in deinem Gebiet Touren herausgeben.



- Beim Klick auf eine Tour findest du
1. den Herausgeber der Tour (pink markiert)
 2. die Touren-ID (in der url, grün markiert)



Wenn du den Herausgeber anklickst und auf Kontakt gehst – findest du alle relevanten Informationen zur Kontaktaufnahme.

