

**Nationale
Naturlandschaften
&
Outdooractive**

Content-Erstellung

16.11.2023

Athalia Schraysshuen

Projektmanagerin (Schwerpunkt Schutzgebiete)
- Geographin -

Kathrin Gleich

Content Managerin

Schutzgebiete

Der Schutz der Natur liegt uns besonders am Herzen. Bringen Sie die Informationen über Ihr Schutzgebiet mit der Hilfe der größten Outdoor-Plattform kostenlos zu den Besuchern.

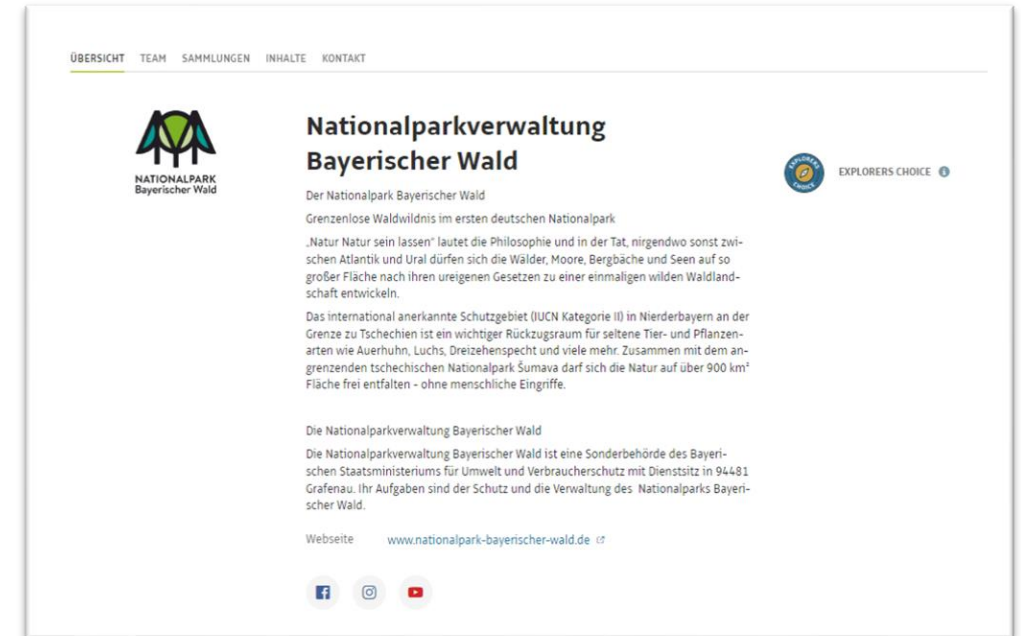
Protected Area Pro Account

	Protected Area Basic	Protected Area Pro	Protected Area Pro+
Preis pro Jahr	Kostenlos bzw. bevor Verifizierung	Kostenlos nach Verifizierung	2.400€ Mitglieder der NNL 1200€/Jahr
Pro+ User Accounts	-	3	6
Content Erstellung	Touren, POIs, aktuelle Bedingungen, Bilder	Zusätzlich: Sperrungen und Hinweise, Angebote, Veranstaltungen, Audio Guides	Zusätzlich: individuelle Seiten
Connectoren "Digitize the Planet" DtP	-	■	■
Reiseführer (Daten über DtP)	-	■	■
Insights (Content reach report)	-	■	■
Community Management (Fragen, Antworten, Help-Center)	-	■	■
4 Wochen Pro+ für Besucher	-	■	■
FlexView/Web Widgets (Content embedding)	-	■	■
Insights (Regions Report, Heatmap)	-	-	■
Print Produkte (Minimaps jpg. und Booklets)	-	-	■
Trail Management digitalen Verwaltung und Pflege aller relevanten Infrastrukturobjekte	-	-	■
White-Label Website (standardisiertes SaaS Produkt)	-	-	■

Protected Area Business Account

Im MyBusiness können alle Informationen und Aktivitäten verwaltet werden:

- Business Profil des Schutzgebiets
- Benutzerverwaltung:
 - [Benutzerrolle](#) ist ausschlaggebend für MyBusiness Nutzung
 - 3 Pro+ Community Zugänge
- Contentmanager: Verwaltung aller Inhaltstypen
 - Touren, POI etc.
 - Bedingungen: Sperrungen und Hinweise
 - Veranstaltungen
 - Reiseführerseite -> (sobald DtP und Outdooractive verknüpft sind)



Connector zu DtP aktivieren

outdooractive My Business

My Business

Suchen

My Business

Karte

Benutzerverwaltung

Connectors

ÜBERSICHT EINSTELLUNGEN

[DIGITIZE THE PLANET](#)

Digitize-the-planet-wald-und-holz

ID 801908848

Name

DtP-Organisation

Aktiv

Nicht aktiv

DIGITIZE THE PLANET Entdecken Karte Icons API Sprache

Digitize the Planet e.V.

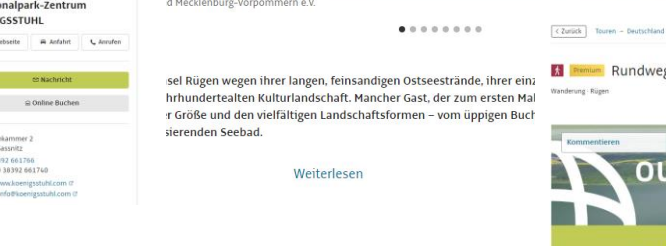
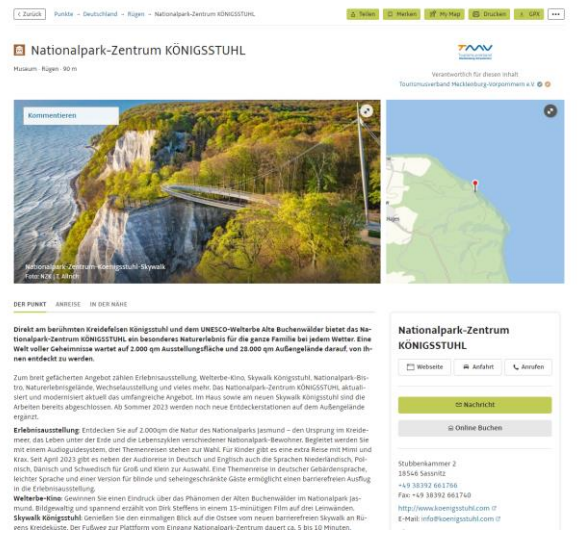
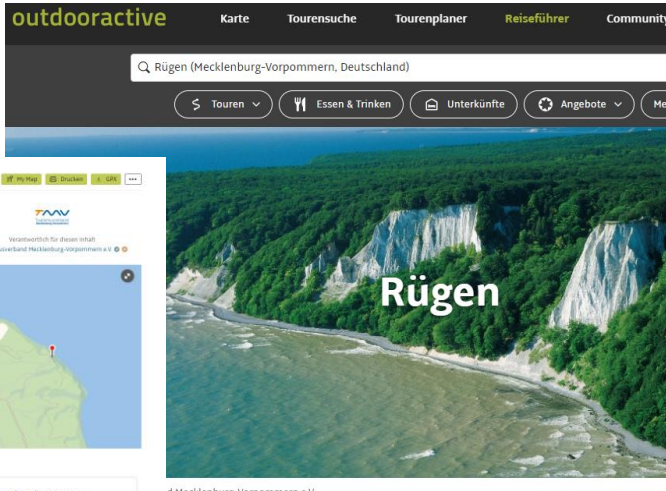
Für Outdoor-Enthusiasten und Naturliebhaber, die sich respektvoll im Einklang mit der Natur in Naturschutzgebieten bewegen.

Digitize the Planet bietet offene Daten und Schnittstellen zu Regeln in Schutzgebieten. Diese sind für die einfache Integration in die Routenplanung von Outdoor-Tourenportalen und Plattformen konzipiert. Die Integration unterstützt aktiv die digitale Besucherführung und den Naturschutz.

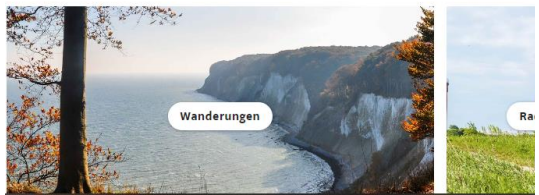
Überblick Content Erstellung

Was sind die wichtigsten Inhalte?

- Touren
- Points of Interest (POIs)
- Aktuelle Bedingungen
- Veranstaltungen
- Reiseführer:
 - Regionsseiten
 - Kombiseiten



Aktivitäten auf Rügen



Alle Inhalte auf der Outdooractive Plattform sind geographisch zugeordnet.



Touren

Was sollte gepflegt werden?

- Absolutes Minimum: Titel und Route
- Beschreibung
- Details
- Anreise
- Verknüpfte Punkte
- Medien
- Aktuelle Infos: Hinweise zu Schutzgebieten werden automatisch angezeigt

Tip: Auf den Rank achten!

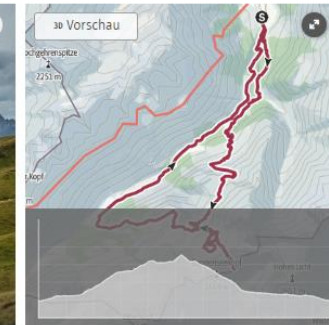
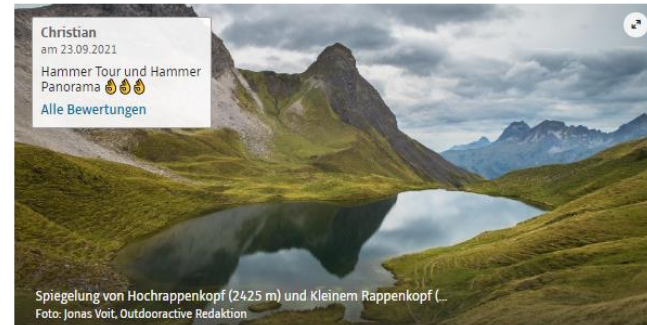
Je besser gepflegt, desto höher der Rank → bessere Sichtbarkeit
TOP-Touren finden sich bei der Suche weit oben!

Premium Wanderung von Birgsau zum Rappensee und zur Rappenseescharte (2272 m)

★★★★★ 5 Bewertungen · Wanderung · Allgäu



Verantwortlich für diesen Inhalt
 Outdooractive Premium



outdooractive

DIE TOUR DETAILS WEGBESCHREIBUNG ANREISE LITERATUR AKTUELLE

Suche nach Orten, Regionen, Koordinaten...

Auf dieser eindrucksvollen Rundtour aus dem Stilltal zum idyllisch genussvoll sind wir die Allgäuer Hochalpen von ihrer schönsten Seite kennen.

Allgäu: Beliebter Rundwanderweg

Während dieser abwechslungsreichen Wanderung zeigen sich die Allgäuer Hochalpen und warten mit einigen naturräumlichen Highlights auf uns. Der Aufstieg aus dem Stilltal zum Rappensee nimmt etwa vier Stunden in Anspruch und führt uns zunächst durch ein felddurchsetztes Steilgrashängen und schließlich über sanftes Almgelände an beeindruckende Hochgebirgszenerie rund um den smaragdgrünen See below und macht diese Tour zu einem unvergesslichen Erlebnis. Etwas oberhalb der Rappenseehütte die größte Hütte des Deutschen Alpenvereins (DAV), die Stützpunkt für die Begehung des Heilbronner Weg darstellt. An der Rappenseehütte zum steinigem Aufstieg ein imposanter Panoramablick in die umliegenden Allgäuer Hochalpen.

Autorentipp

Wer den kurzweiligen Aufstieg zur Rappenseescharte (2272 m) wagt, bekommt einen Panoramablick in die Lechtal-Alpen belohnt.

Essen & Trinken - Deutschland - Allgäu - Berggasthof Einödsbach

Berggasthof Einödsbach

Berggasthof · Allgäu · 1.113 m



DETAILS ANREISE IN DER NÄHE

Der Berggasthof Einödsbach ist ein beliebtes Ausflugsziel südlich zu Füßen des berühmten Allgäuer Dreigestirns aus Tretbach. Berggasthof heute das einzige ganzjährig bewohnte Gebäude (1113 m) als die südlichste, ganzjährig bewohnte Siedlung. Die erste gastronomische Einrichtung in Einödsbach eröffnete der Gasthof in Familienbesitz. In der gemütlichen Gaststube oder im Restaurant mit gutbürgerlicher Küche. Übernachten werden Sie in Vierbettzimmern mit Stockbetten oder im Matratzenlager. Einödsbach und damit auch der Berggasthof sind nur zu Fuß zu erreichen. Bis zur Alpe Eschbach (949 m), die sich ca. 1,8 km von Einödsbach entfernt befindet, führt die Felhornbahn. Von hier sind es noch ca. 1,5 km zum Berggasthof.

Öffnungszeiten

Täglich 8.00 - 21.00 Uhr
Dienstag Ruhetag (im Sommer)

Wanderportal & Bushaltestelle Hopfriesen

Infoportal · Schladming-Gastlöwen · 1.060 m



DER PUNKT ANREISE IN DER NÄHE

Das Wanderportal Hopfriesen befindet sich am Ende der asphaltierten Straße ins Rohmooser Obertal.

Das Wanderportal Hopfriesen beinhaltet eine Bushaltestelle, Wanderinformationen, Sitzmöglichkeiten sowie eine öffentliche Toilettenanlage.

Das Portal bietet Informationen zu lokalen Wanderrouten (Dauerpassagen) sowie zum Nickerl-Museum Hopfriesen - außerdem ist es Treffpunkt für die Führungen im nahegelegenen historischen Silberbergwerk Bromiesen.

Im Sommer Wanderbusse nach:

- zur Eschachalm - Obertal: Historischer Bergbau & Querstarksee
- Untertal-Dorf, Rohmoos-Zentrum
- Schladming: Planet Planai

Zum Fahrplan

Wanderportal & Bushaltestelle Hopfriesen

Obertalstraße · 8971 Schladming-Obertal



Verantwortlich für diesen Inhalt: Outdooractive Redaktion



Verantwortlich für diesen Inhalt: Outdooractive Redaktion

Hochgrat

Berggrüfel · Allgäu · 1.831 m



en und „Hausberg“ der Oberallgäuer Gemeinde

Das An die schließt das Allgäuer Hügelland an. Berühmt ist das sogenannte „Nagelfluh“-Gestein, im Hügelland und der Aufbau dem Bioten ähnlich sind. Die Nagelfluh wurde zu einer Heraushebung und Verfestigung während der Eozänzeit. Vom Gipfel selbst bietet sich ein weites Panorama. Der Verlauf der Donau und die Alpen können

Points of Interest (POI)

- Einkehrmöglichkeiten, landschaftliche oder kulturelle Highlights, Bushaltestellen, Infopunkte u.v.m.
- Aufbau ähnlich wie Touren, zusätzlich z.B. Preise, Öffnungszeiten
- Auch hier: Rank beachten!

POIs sollten auch auf den Touren verbunden werden!

Hinweise und Sperrungen

Zustieg Rotwandhaus vom Sillberghaus
 Bergtour Tegernsee-Schliersee **geschlossen**

Status geschlossen

Schwierigkeit mittel

Strecke 7,7 km ↔

Dauer 4,00 h ⌚

Aufstieg 1.025 hm ▲

Abstieg 121 hm ▼

Höchster Punkt 1.805 hm ≡

Tiefster Punkt 826 hm ≡

Bedingungen

Sperrung: Wildschutzgebiet Maroldschneid - Weg gesperrt
 01.12.2022 - 15.06.2023

Im Rahmen der Ausweitung eines Wildschutzgebietes ist der Südsteig an der Maroldschneid gesperrt. Der Weg wird aktuell nicht gepflegt und ist schwer zu gehen.
 Alpenregion Tegernsee Schliersee

- Aktuelle Infos: Hinweise zu Schutzgebieten werden automatisch angezeigt
- Aktuelle Bedingungen: Hinweis oder Sperrung
- Zeitliche Begrenzung möglich, z.B. bei Bauarbeiten

Die Hinweise und Sperrungen werden auf der Karte angezeigt sowie auf Touren und Punkte vererbt, sodass z.B. **alle Touren, die durch ein Sperrgebiet führen, automatisch als gesperrt angezeigt werden**

Reiseführer

Regionsseiten

- Fokus auf dem WO
- Überblick über Region und Unterseiten

Kombi-Seiten

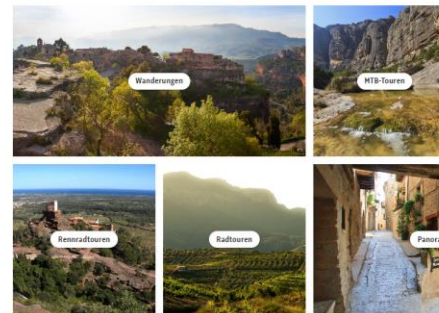
- WAS und WO
- Fokus z.B. auf Aktivität in Region
- Automatisch live, wenn es genügend Inhalte gibt



Die Region Tarragona im südlichen Katalonien gestaltet sich mit der Costa Daurada, dem Ebrodelta und dem stillen Hinterland mit seinen Gekügelungen und Weinfeldern sehr abwechslungsreich. Neben eindrucksvollen Naturlandschaften, in denen sich sowohl Ruhestuchende als auch Aktivsportler wohlfühlen, gibt es auch für Kulturliebhaber ein vielfältiges Angebot. Tarragona blickt auf eine ereignisreiche Geschichte zurück, die von den Römern über das Mittelalter bis heute ihre Spuren hinterlassen hat.

Weiterlesen

Aktivitäten in der Provinz Tarragona



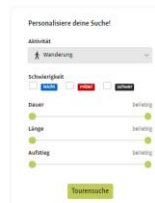
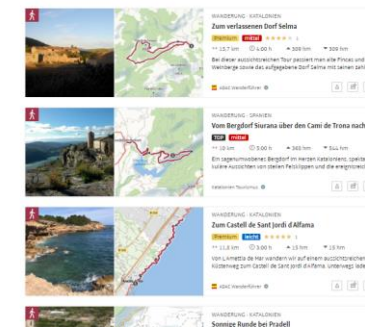
Ausflugstipps in der Provinz Tarragona



Rund um Tarragona, die Hauptstadt der gleichnamigen Provinz in der spanischen Region Katalonien, könnt ihr beim Wandern traumhafte Landschaften von Meer bis in die Berge kennenlernen. Schaut die Wanderschulden und entdeckt eine der schönsten Wanderregionen in Spanien, in der auch die Kultur nicht zu kurz kommt.



Die 10 schönsten Wanderungen in der Provinz Tarragona



Gute Inhalte (Touren etc.) und eine gute Reiseführer-Seite bedingen sich gegenseitig!

Alle Seiten live, auch wenn sie nicht gepflegt sind!

Bearbeitung des Reiseführers

1. Schnittstelle zu DtP für Schutzgebiete

- Bild im Header
- Kurzbeschreibung
- Regeln
- Polygone

→ Inhalte werden automatisch von DtP übernommen

→ Nicht zusätzlich in MyBusiness erstellen



Digitize the Planet bietet offene Daten und Schnittstellen zu Regeln in Schutzgebieten. Diese sind für die einfache Integration in die Routenplanung von Outdoor-Tourenportalen und Plattformen konzipiert. Die Integration unterstützt aktiv die digitale Besucherführung und den Naturschutz.

Warum sollte man den Reiseführer pflegen?



- **Reichweite** schaffen: im Google-Ranking möglichst weit oben landen
- Kontrolle, welche Inhalte angezeigt werden: **eigene Inhalte** präsentieren
- **Besucherlenkung**, z.B. durch Platzierung bestimmter Inhalte

Die 10 schönsten Skitourenrouten in der Allgäuer Nagelfluhkette

		<p>SKITOUR - ALLGÄU Von Steibis auf den Eineguntkopf Premium mittel ★★★★★ 2 12,5 km 2:59 h 765 hm 765 hm Der Eineguntkopf (auch Rohnehöhe genannt) ist 1639 m hoch. Er eignet sich hervorragend als Einsteigerberg und zum Start in...</p>
		<p>SKITOUR - BREGENZERWALD Koppachstein Ostgipfel Premium leicht ★★★★★ 3 5,4 km 2:15 h 560 hm 560 hm Anfangnerfreundliche Skitour über ruhige Alpwiesen im westlichen Balderschwanger Tal. Dank Südausrichtung sehr sonnig!</p>
		<p>SKITOUR - ALLGÄU Von Gunzesried auf den Großen Ochsenkopf Premium leicht ★★★★★ 2 9,3 km 2:15 h 669 hm 669 hm Die Skitour auf den Großen Ochsenkopf ist für jedermann geeignet und nahezu bei allen Verhältnissen begehbar.</p>
		<p>SKITOUR - ALLGÄU Großer Ochsenkopf und Rangiswanger Horn Premium mittel ★★★★★ 7 10,3 km 3:00 h 898 hm 898 hm Top-Skitour im Gunzesrieder Tal. Dieser Klassiker verbindet zwei der schönsten Skitourengipfel und die besten Abfahrten.</p>

Personalisiere dein Aktivität

Google wandern finnland

Bilder Maps Schönste Bärenrunde Lappland Videos Winter Levi Süden

Ungefähr 5.790.000 Ergebnisse (0,40 Sekunden)

Ergebnisse für **Finnland** · Region auswählen

Outdooractive
https://www.outdooractive.com/wandern-in-finnland
Die schönsten Wanderwege in Finnland
Eine Auswahl der schönsten Wanderwege in Finnland · Wanderwege planen, tracken und speichern » Entdecke Finnland!
★★★★★ Bewertung: 4,2 · 180 Ergebnisse

AllTrails
https://www.alltrails.com/finland
Finnland: Die besten Routen
AllTrails verfügt über 2.892 Wanderungen, Mountainbike Touren, Trekkingabenteurer und viele weitere Routen für Outdoor-Aktivitäten. Durchstöbere ausgewählte...
★★★★★ Bewertung: 4,1 · 6.414 Rezensionen

Komoot
https://www.komoot.de/guide/wandern-in-finnland
Die 20 schönsten Wanderungen in Finnland
Die 20 schönsten Wanderungen in Finnland · Pieni Karhunkierros – Oulanka Nationalpark · Suolava Trail – Torniosuo National Park · Entdecke Orte, die du lieben...

Deutscher Alpenverein
https://www.alpenverein.de/artikel/wandern-in-fin...
Wandern in Finnlands Nationalparks
10.11.2022 — Wer gerne in der Wildnis wandert, wird von Finnland begeistert sein. Klaus Herzmann war in vier der insgesamt 41 Nationalparks unterwegs.

Visit Finland
https://www.visitfinland.com/reise/radfahren-und-wa...
Radfahren und Wandern in Finnland
Planen Sie die perfekte Rad- und Wandertour in dem wunderschönen Fjellgebiet Syöte und erleben Sie die finnische Natur mit der reinsten Luft und dem...

Wandern-Ziele in der Region: Finnland · Weitere Informationen zu diesen Ergebnissen

Die meisten User erreichen die Outdooractive Plattform über die Kombi-Seiten!

Bearbeitung des Reiseführers

2. Die wichtigsten Tabs im Überblick

- **Module:** ggf. Verschieben oder unsichtbar schalten
 - **Beschreibung:** leer lassen (Inhalt von DtP!)
 - **Inhalt:** Wichtigster Tab (s.u.)
 - **Medien:** Inhalt von DtP
 - **Highlights:** automatisch generiert, manuell anpassbar
-
- **Kombi-Seiten:** Über Bearbeiten können die Kombi-Seiten verwaltet werden

ÜBERSICHT EINSTELLUNGEN **MODULE** BESCHREIBUNG INHALT MEDIEN HIGHLIGHTS IN DER REGION REGION ENTDECKEN AKTIVITÄTEN MEHR ▲

↳ LANDKREISE

Provinz Tarragona

ID 1039969 | Auf outdooractive.com ansehen [↗](#)

Die Region Tarragona im südlichen Katalonien gestaltet sich mit der Costa Daurada, dem Ebrodelta und dem stillen Hinterland mit seinen Gebirgszügen und Weinfeldern sehr abwechslungsreich. Neben eindrucksvollen Naturgebieten, in denen sich sowohl Ruhesuchende als auch Aktivsportler wohlfühlen, gibt es auch für Kulturliebhaber ein vielfältiges Angebot: Tarragona blickt auf eine ereignisreiche Geschichte zurück, die von den Römern über das Mittelalter bis heute ihre Spuren hinterlassen hat.

Provinz Tarragona

Die Region Tarragona im südlichen Katalonien gestaltet sich mit der Costa Daurada, dem Ebrodelta und dem stillen ...

Outdooractive Redaktion [↗](#)

Status	Veröffentlicht
Veröffentlicht am	03.08.2015
Erstellt am	23.07.2009 23:20 von systemUser
Aktualisiert am	25.09.2023 14:17 von Paul Bieber
Fremd-ID (Foreignid)	geosevice.21304.ESP_CAT_43
Quelle	Outdooractive Redaktion
Lizenz	Outdooractive AGB
Fläche	6308,09 km ²

Übersetzungen

Deutsch Default-Sprache

עברית Teilweise übersetzt

español vollständig übersetzt

română vollständig übersetzt

English vollständig übersetzt

KOMBI-SEITEN VERWALTEN

- ERLEBNISSE
- VERANSTALTUNGEN
- KLIMA
- ANREISE
- REGIONEN
- SEO
- STATISTIK
- STATUS
- BEITRÄGE

Bearbeitung des Reiseführers

3. Inhalt: Verschiedene Widgets zur Auswahl

- **Snippets:** Verlinkung anderer Inhalte auf der Plattform (Touren, POIs, RF-Seiten,...)
- **Bild/ Galerie:** Bild(er) einfügen
- **Button/ Teaser:** Externe Links hinzufügen
- **Text:** reines Textfeld, ausklappbar
- **Video:** YouTube-Video einfügen
- **Karten:** z.B. Touren oder POIs anzeigen

The screenshot displays the 'Provinz Tarragona' editor interface. At the top, there is a navigation bar with tabs: ÜBERSICHT, EINSTELLUNGEN, MODULE, BESCHREIBUNG, INHALT (selected), MEDIEN, HIGHLIGHTS IN DER REGION, and MEHR. A 'Speichern' button is located in the top right corner. Below the navigation, the title 'Provinz Tarragona' is shown, along with the ID 'ID 1039969'. A 'NoFollow Links' checkbox is present. The main content area is titled 'Widget wählen' and features a list of widget options on the right side: Text, Bild, Video, Snippets (Inhalte), Galerie, Button, Teaser, Trenner, Karte, Anfragen, and HTML. On the left side, there is a preview area showing several widget instances, each with expand/collapse controls ('Alle einklappen' and 'Alle ausklappen'). The instances include 'Bild', 'Snippets', and 'Galerie'. A '+Widget hinzufügen' button is located at the bottom right of the preview area. A 'Speichern' button is also visible at the bottom of the modal.

Tipp: Während der Bearbeitung immer auch Front-End-Ansicht prüfen!

Bearbeitung des Reiseführers

4. Tipps zum Inhalt

- **Bilder** sparsam verwenden und komprimieren
- **Übersichtlicher Aufbau:** Zwischenüberschriften und kurze Textabschnitte
- SEO-relevante **Keywords**
- Relevante **Fragen** einbauen (direkte Frage und kurze Antwort)
- **Mobile First:** 2/3 der Aufrufe über mobile Endgeräte
- **Duplicate Content vermeiden**

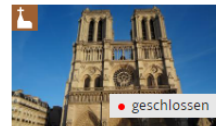
Achtung: Reiseführer-Seiten sind immer live!

Was muss man unbedingt in Paris gesehen haben?

Ihr macht nur einen Zwischenstopp in Paris und habt nur wenig Zeit? Ein kleiner Stadtrundgang lohnt sich dennoch. Am besten ihr steuert die zwei Attraktionen **Île de la Cité** mit der einzigartige Kirchen **Notre-Dame** an. Das französische Lebensgefühl wird schnell von euch Besitz ergreifen. An Notre-Dame führt in Paris kein Weg vorbei und eine Besichtigung der mächtigen Kathedrale von außen lohnt sich auch nach dem verheerenden Brand im Jahre 2019.

Mindestens genauso viel französisches Lebensgefühl in kurzer Zeit findet ihr bei einem Rundgang durch **Montmartre**. Mitten in diesem ganz einzigartigen Viertel mit seinen Cafés, Bistros und kleinen Läden steht auf dem höchsten Punkt von Paris die Basilika **Sacré Coeur**, der ihr unbedingt einen Besuch abstatten solltet.

Wenn ihr etwas mehr als zwei Stunden Zeit habt, lohnt sich ein Rundgang durch das wunderschöne Stadtviertel **Marais** nördlich der Île de la Cité. Hier könnt ihr prächtige Stadtpaläste und den **Place des Vosges**, den schönsten und ältesten Platz von Paris, bestaunen.



KIRCHE · PARIS
Cathédrale Notre-Dame de Paris



KIRCHE · PARIS
Sacré-Cœur



HISTORISCHE STÄTTE · PARIS
Île de la Cité



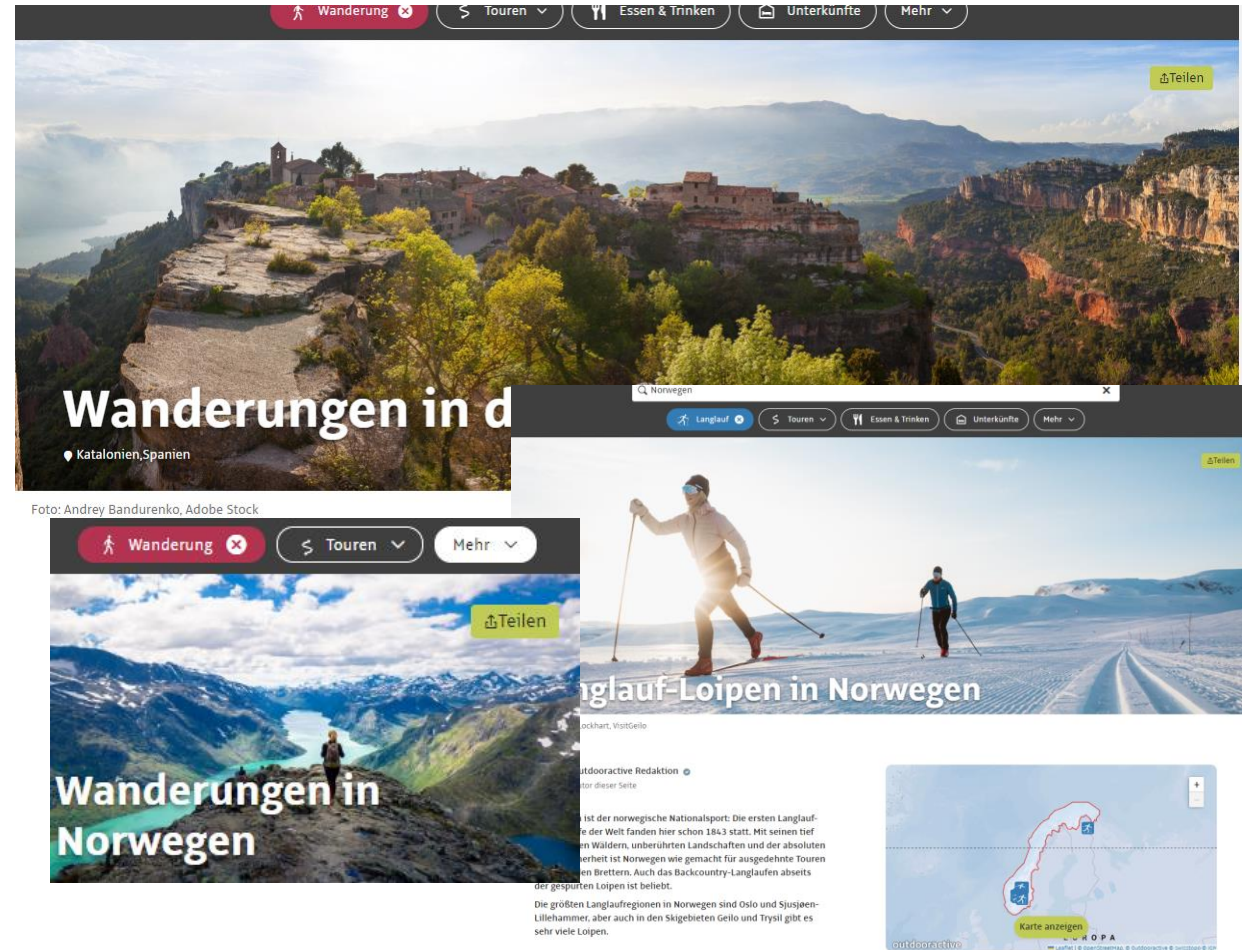
SCHLOSS · PARIS
La Conciergerie

Bearbeitung des Reiseführers

5. Tipps für die Verwendung von Medien

- **Header:** zuschneiden (schmales Format), lieber ein gutes als fünf mittelmäßige
- Sparsam verwenden, für möglichst hohe **Ladegeschwindigkeit**, dazu auch:
- **Komprimieren** (unter 1MB)
- **Desktop UND mobile Ansicht prüfen**
- **Copyright** beachten und aussagekräftigen **Titel** verwenden

Achtung: Reiseführer-Seiten sind immer live!



FlexView/Webwidget zum Content Embedding

- Einbindung eines Widget um eigene und fremde Inhalten auf der eigenen Website auszuspielen
- Nutzung ausgewählter Inhalte etc. aus dem Schutzgebiet als Informationsquelle auf der eigenen Website*

Separates Projekt der Benutzergruppe:

- Inhalte müssen ausgewählt und für das Projekt freigeschaltet werden
- Pro Seite kann ein Embedding stattfinden: Inhaltsauspielung nach Kategorien: z.B. alle Wanderungen und Radtouren

The screenshot shows the outdooractive website interface. At the top, there are logos for Interreg, NAKUWA, and other partners. Below the logos is a search bar with the text "Suche nach Orten, Regionen, Koordinaten, ...". To the right of the search bar are icons for "Karte" and a grid icon. Below the search bar is a filter section with buttons for "Wanderung", "Radtour", "für November geeignet", "Top-Touren", "familienfreundlich", "Einkehrmöglichkeit", and "aussichtreich". A dropdown menu shows "Zeige alle 45 Ergebnisse". The main content area is divided into two columns. The left column contains a list of hiking trails with details:

- WWF Wandertipp: Dynamik p...**: 14.8 km, 26 hm, 3.40 h, TOP mittel
- WWF Tour Hamburger Hallig: ...**: 8.7 km, 11 hm, 2.07 h, TOP leicht
- WWF Tour Sylt: Listland - Hei...**: 10.0 km, 27 hm, 2.32 h, TOP mittel
- WWF Wandertipp St. Peter-O...**: (partially visible)

 The right column shows a map of the Wadden Sea region with various locations marked, including Aarhus, Vejle, Odense, Svendborg, Flensburg, Kiel, Lübeck, Hamburg, Rostock, Schwerin, and Bremen. The map includes a scale bar (50 km / 30 mi) and a "Karten und Wege" button. At the bottom right, there is a logo for "outdooractive" and the text "part of outdooractive".

*Impressum der Website muss mit der Benutzergruppe des Schutzbiets übereinstimmen

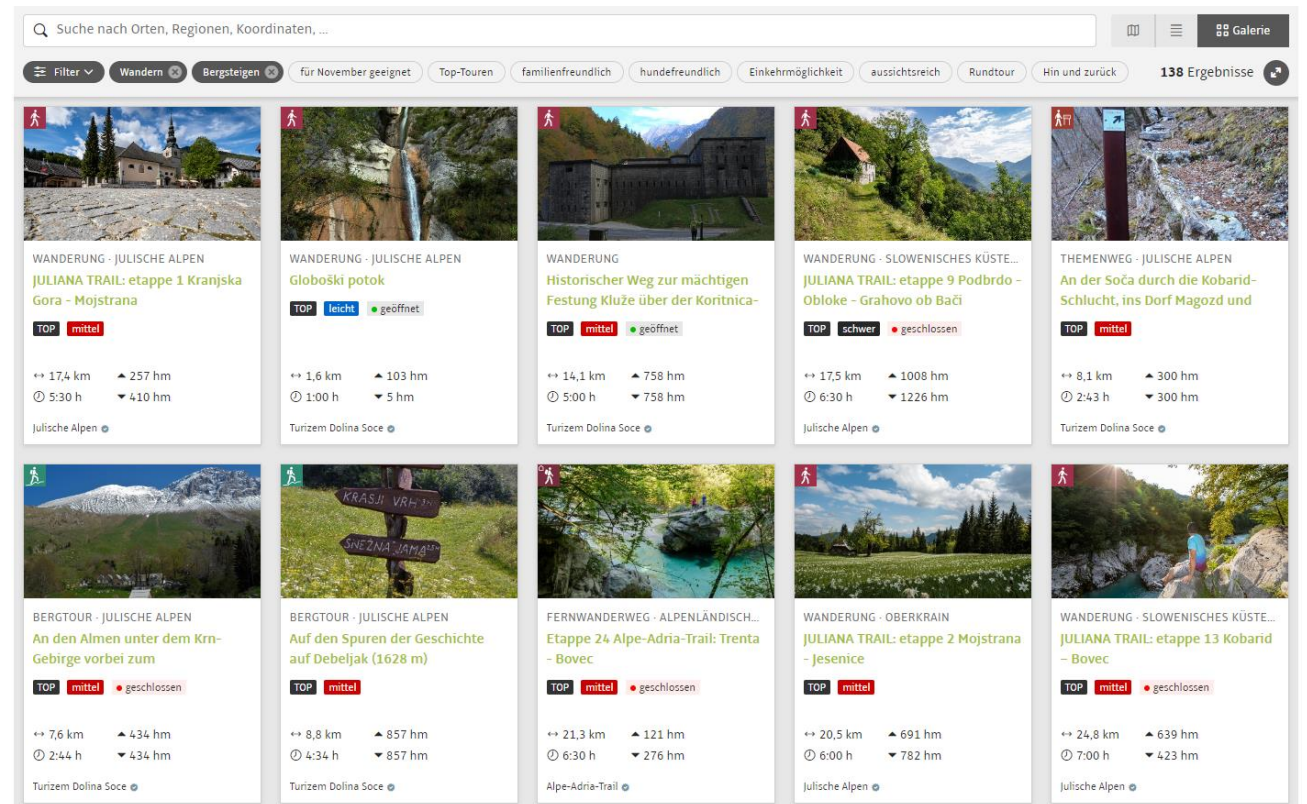
FlexView/Webwidget zum Content Embedding

Wie erfolgt die Einbindung auf der eigenen Website?

- Erstellung von Java Skript Codes für das Embedding durch Outdooractive

Mögliche Ansicht des Embeddings

- Listenansicht
- Gallerieansicht
- Kartenansicht



FlexView/Webwidget zum Content Embedding

Darstellungsmöglichkeit nach Kategorie
und Aktivität der ausgewählten Inhalte
des Projekts

Kategorien ausgewählt

Aktivitäten

<input type="checkbox"/>	Wandern	▼
<input type="checkbox"/>	Radfahren	▼
<input type="checkbox"/>	Laufen und Skaten	▼
<input type="checkbox"/>	Bergsteigen	▼
<input type="checkbox"/>	Wintertouren	▼
<input type="checkbox"/>	Stadt	▼
<input type="checkbox"/>	Wassertouren	▼
<input type="checkbox"/>	Pferdetouren	▼

Punkte

<input type="checkbox"/>	Unterkünfte	▼
<input type="checkbox"/>	Hütten	▼
<input type="checkbox"/>	Essen & Trinken	▼
<input type="checkbox"/>	Sport	▼
<input type="checkbox"/>	Freizeit	▼
<input type="checkbox"/>	Kultur	▼
<input type="checkbox"/>	Landschaft	▼
<input type="checkbox"/>	Gesundheit	▼
<input checked="" type="checkbox"/>	Verkehr	▼
<input checked="" type="checkbox"/>	Service	▼
<input checked="" type="checkbox"/>	Einzelhandel	▼
<input checked="" type="checkbox"/>	Gewerbe	▼
<input type="checkbox"/>	Bildung & Erziehung	▼
<input type="checkbox"/>	Gewerbeflächen	▼
<input type="checkbox"/>	Skigebiet	▼

Informationen rund um Outdooractive

- Handbuch
- Hilfe-Center für Business-Partner
- Mediathek zu den Webinaren
- Allgemeines Outdooractive Hilfe-Center

- Digitize the Planet

An aerial photograph of a river valley. A river flows through the center, with a dam visible in the lower middle. The surrounding landscape is a mix of brown, tan, and white, suggesting a semi-arid or high-altitude environment. The text 'Zeit für Fragen' is overlaid in the center.

Zeit für Fragen

Der Schutz der Natur liegt uns besonders am Herzen. Bringen Sie die Informationen über Ihr Schutzgebiet mit der Hilfe der größten Outdoor-Plattform kostenlos zu den Besuchern.

Vielen Dank fürs Zuhören!

Kontakt bei **Outdooractive**:

Athalia Schraysshuen

athalia.Schraysshuen@outdooractive.com

Kathrin Gleich

Kathrin.gleich@outdooractive.com

Outdooractive B2B:

business@outdooractive.com