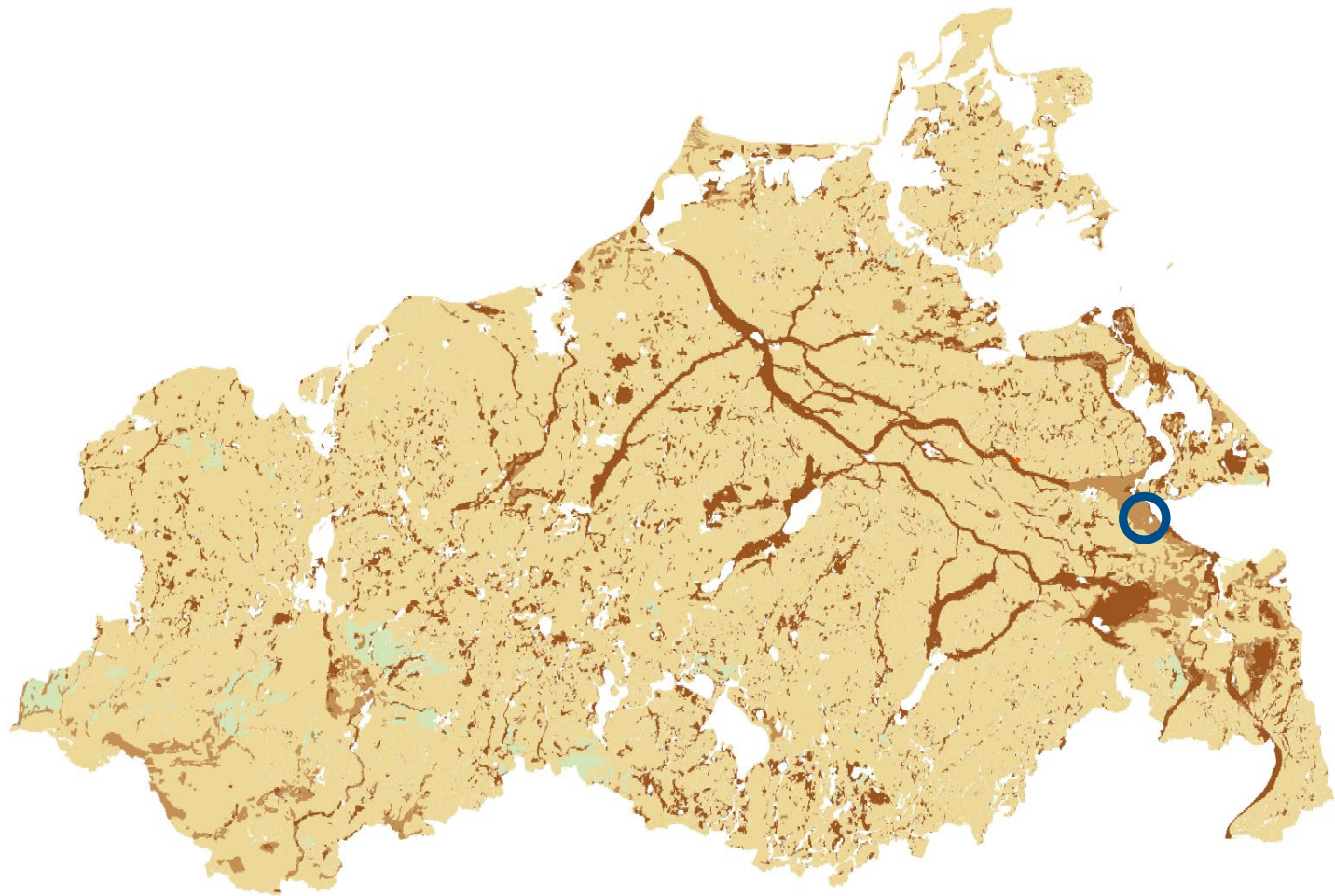


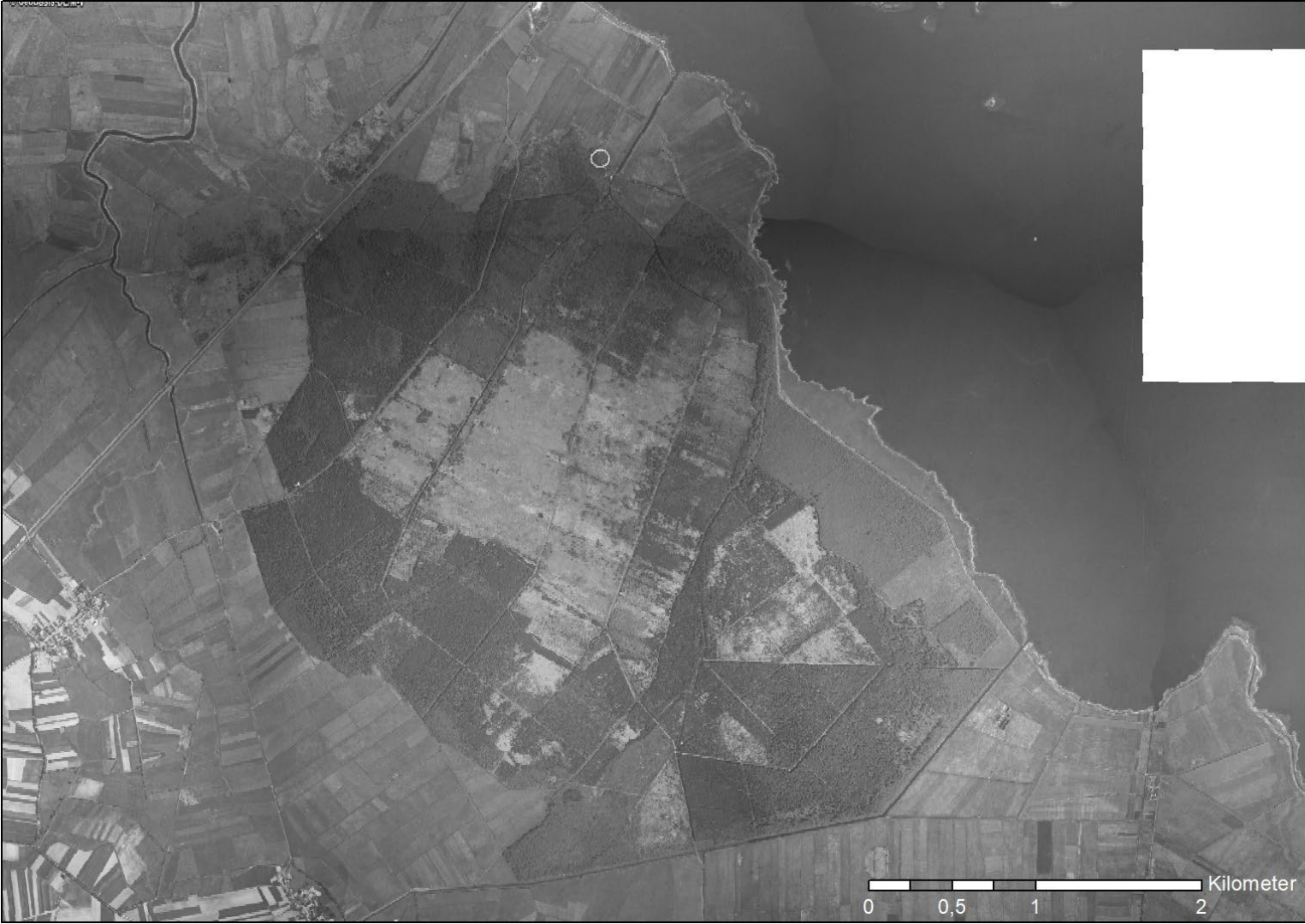
Anklamer Stadtbruch – ein Beispiel für KlimaWildnis

11. Juni 2024
Stefan Schwill





1953

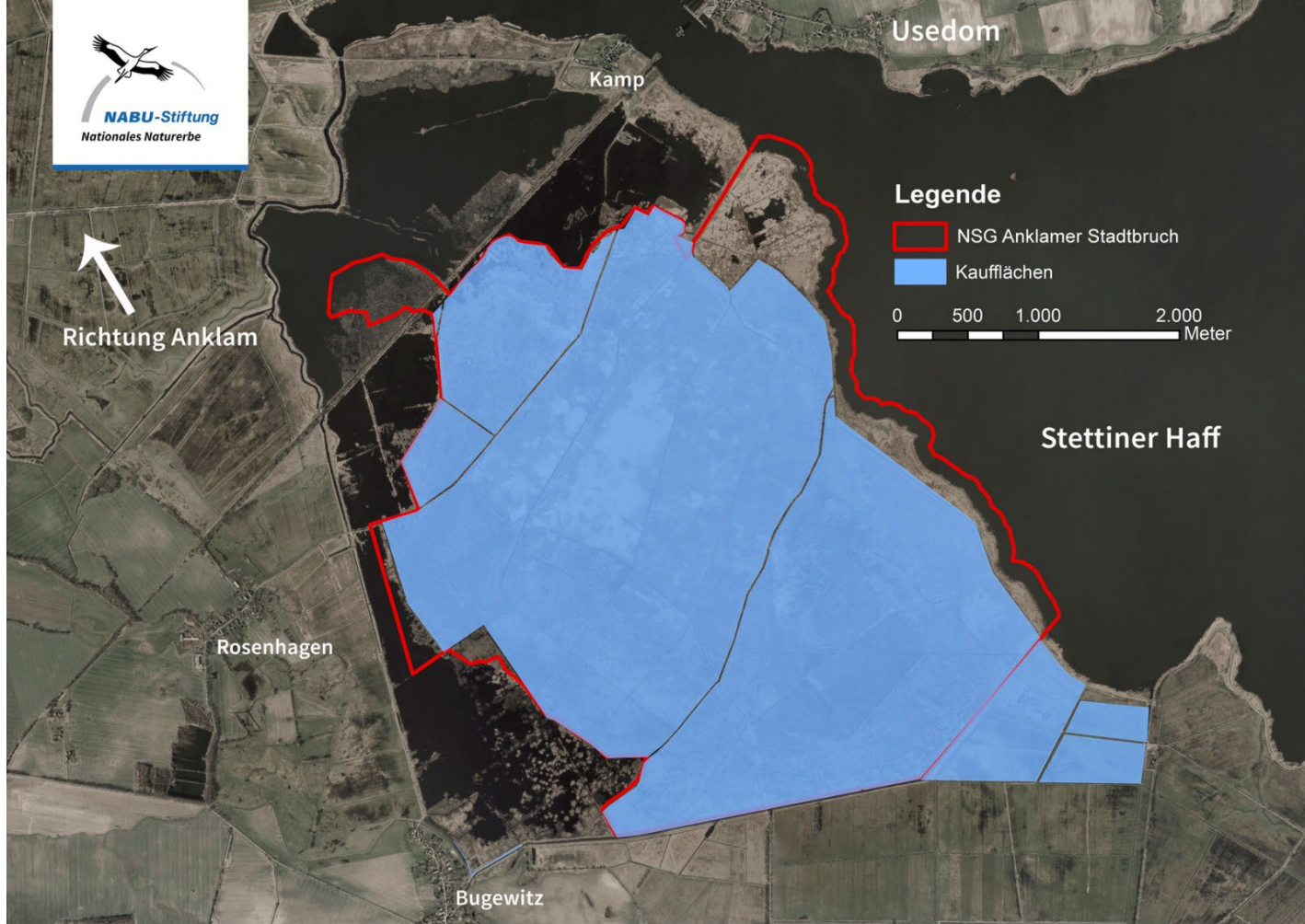




**Anfang November
1995 ließ eine
Sturmflut den Deich
zum Haff an
mehreren Stellen
brechen. Etwa 2.000
Hektar wurde
schlagartig
überflutet.**

Luftbild von 2017

0 0,5 1 2 Kilometer



Ende 2018 Erwerb durch die NABU-Stiftung Nationales Naturerbe

Gesamtfläche: 1.277 ha

Davon Kernzone: 1.193 ha (ca. 93,5 %)



0 500 1.000 2.000 Meter

KlimaWildnis – Was bedeutet das?

Vorweg zur Erinnerung:

Wildnis → langfristig gesicherte vom Menschen ungesteuerte, natürliche Entwicklung

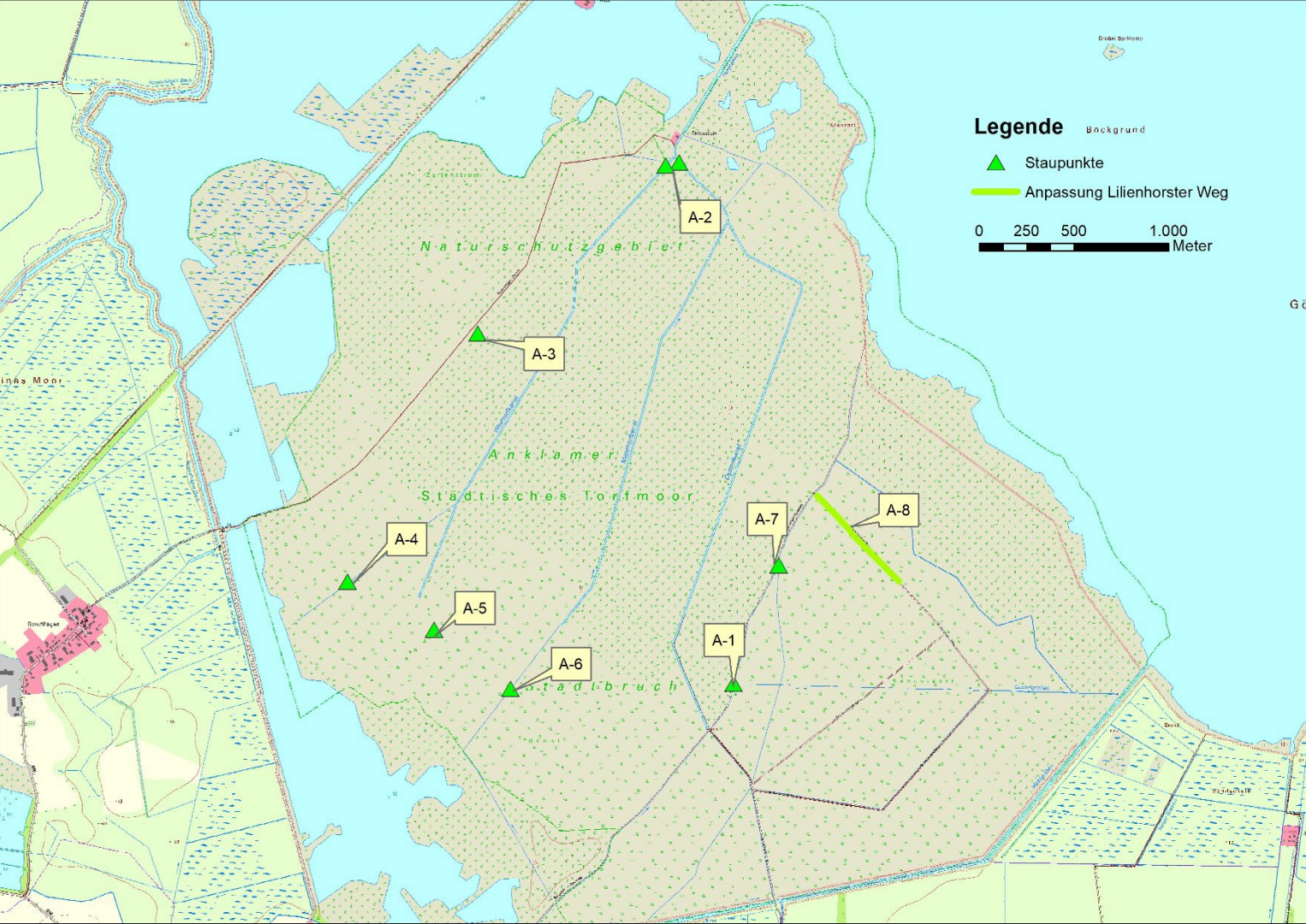
Ergebnisoffenheit!

Schutz von Arten und / oder des Klimas kein „Ziel“ von Wildnis

Also nichts tun?

Initialmaßnahmen in der Wildnis

- **sind grundsätzlich zulässig!**
 - Qualitätskriterien für Wildnisgebiete in Deutschland
- **sind kompatibel mit den Förderprogrammen des Bundes für Wildnis**
 - Wildnisfonds
 - FöRi KlimaWildnis
- Können grundsätzlich nur am Anfang der Wildnisentwicklung stehen (in der Regel bis 10 (im Ausnahmefall bis 30) Jahre nach Etablierung als Wildnisgebiet / Wildnisfläche
- Umfassen kein langfristiges (flächiges) Management



Legende

Background

▲ Staupunkte

— Anpassung Lilienhorster Weg

0 250 500 1.000
Meter







Stefan.Schwill@NABU.de